

 **NETIX**

Presentatie
zuilen

Broadcasting &
narrowcasting

Etalage
presentatie

Interactieve
kiosk





Voorwoord

Met deze NETIX brochure maakt u kennis met moderne vormen van 'In Store Media'. Een van de meest actuele vormen wordt in Nederland vaak 'Narrowcasting' genoemd: Informatieverspreiding via digitale beeldschermen en zuilen. In tegenstelling tot 'broadcasting', waarbij grote hoeveelheden informatie aan een brede doelgroep worden aangeboden, wordt met narrowcasting de consument doelgericht bereikt.

Narrowcasting via digitale schermen en zuilen zal op steeds meer cruciale plekken in de openbare ruimte, zoals winkelcentra, etalages, theaters, etc. zijn aan te treffen. NETIX maakt het als eerste mogelijk de informatie op deze schermen interactief te presenteren waardoor de consument met zijn mobiele telefoon direct kan reageren of informatie kan opvragen.

De consument zal de informatie die hij zoekt veel eenvoudiger en directer vinden. Combinaties met SMS, bluetooth en andere technieken maken het mogelijk uw eigen doelgroep te benaderen en vast te houden.

Netix houdt er rekening mee dat u uw eigen regie wilt houden. Daarom kunt u uw eigen InStore TV-kanaal zelf onderhouden. NETIX ziet haar rol als 'producer' en 'regie assistent' om samen met u uw eigen instore media kanaal te realiseren. Netix beoogt een succesvolle lange termijn-relatie. Wij verzorgen het gehele traject van concept, installatie, programmering, oplevering en nazorg. Samen kijken wij met u, waar nodig, naar diverse contentleveranciers voor een gevarieerde programmering.

Bekijkt u onze mogelijkheden in deze brochure, maar vergeet vooral niet een bezoek te brengen aan onze website voor een overzicht van de laatste ontwikkelingen. Informeer u altijd naar de actuele stand van zaken! Wij blijven voor u ontwikkelen.

Veel interactief lees- en kijkplezier!

Team NETIX

Inhoud

| | |
|--|----|
| Wat zijn InStore media? | 3 |
| Case Hästens: Natuurlijke nachtrust | 5 |
| Leverancier, producent & regie-assistent | 6 |
| Creatie & Presentatie | 8 |
| Digitale flexibiliteit | 10 |
| Netix hard- & software | 9 |
| Schermen & meer.... | 10 |
| Creatie & presentatie | 11 |
| Continuïteit & Support | 13 |



Wat zijn ins

De naam instore media suggereert dat dit fenomeen alleen geschikt zou zijn in winkels. Maar niets is minder waar! Instore media vind je op allerlei plaatsen, zoals in theaters, wachtkamers, banken, horeca, dorps- en stadscentra, tankstations, etc. binnen en buiten!

Presentatie Zuilen

Netix is trots op de verkoop van haar eigen presentatiezuilen die zij samen met haar creatieve partner ontwerpt. Die keuze voor een eigen ontwerp komt voort uit het feit dat de bestaande markt onvoldoende rekening houdt met de integratie van flexibele printmedia ofwel het bedrukken van deze presentatiezuilen. Het is van groot belang dat deze bedrukking snel en flexibel kan worden vervangen zonder hoge kosten. Het succes zit verwerkt in de actualiteit van de boodschap. Daarom zal drempel voor vervanging zo laag mogelijk moeten liggen.

Broadcasting & Narrowcasting

Narrowcasting is een Nederlands begrip als tegen-gestelde definitie van broadcasting. Bij broadcasting wordt zoveel mogelijk informatie onder een zo breed mogelijk publiek verspreid. Bij narrowcasting is een specifieke boodschap gericht op een specifiek publiek. Het verschijnsel narrowcasting bestaat al langer. Het is de techniek van vandaag die narrowcasting beheersbaar en effectief maakt. Beeldschermen hebben via zogenoemde players contact met een centrale contentserver. Netix heeft eigen, zeer gebruiksvriendelijke hard- en software zodat de gebruiker zelf de regie houdt over de eigen digitale beeldschermen en zuilen.

Uniek is Netix interactieve narrowcasting waarbij specifieke inhoud bedient, opgevraagd en verstuurd kan worden met de mobiele telefoon.

store media?

Netix instore media zoekt zogezegd hun doelgroep op. En daarvoor zijn er verschillende manieren van presentatie beschikbaar. Er zijn statische beeldschermen met dynamische en interactieve inhoud. En er is de interactieve Kiosk waarbij het toetsenbord een essentieel onderdeel is.

Etalage presentatie

Een digitaal beeldscherm of presentatiezuil in de etalage, op de juiste wijze aangekleed en gepositioneerd, heeft een bewezen attentiewaarde. Paspoppen worden bewegende modellen zodat u zich kunt identificeren.

De kijker waant zich al aangekomen op zijn beoogde reisbestemming als deze geïllustreerd wordt met sfeer en omgevingsbeelden. Het enige wat de consument en het product van elkaar scheidt is een raam. Via SMS en mobiele telefonie kan tot aankoop worden overgegaan. Etalagepresentatie vormt daarom een perfecte vorm van 24 uren non-stop-shop.

Interactieve **Kiosk**

De interactieve Kiosk is een uitbreiding op de andere presentatiemiddelen waarbij de consument keuzes kan maken via touchscreen, toetsenbord of andere bedieningspanelen. Deze vorm van instore media wordt vooral ingezet bij reserverings-systemen, intranet, besloten websites, interactieve Dvd-presentaties en andere functies waarbij de consument gegevens kan invoeren of opvragen. Talrijke branche specifieke oplossingen en toepassingen zijn denkbaar: koppeling met websites, barcodes, bluetooth, printers, foto- en bestandsuitwisseling, etc.

Netix kijkt samen met u naar de toepassing die in uw situatie de optimale en meest rendabele kiosk vormt.



“Natuurlijke nachtrust”

Hästens voert een sterk marketingbeleid. Alex ter Horst, eigenaar van Hästens Mega Store in Enschede, is de initiatiefnemer van nieuwe ideeën om het merk Hästens verder te positioneren. Het op het eerste oog flitsende en dynamische InStore media bleek bij uitstek geschikt om de natuurlijke nachtrust over te brengen.

Waarom InStore media?

“Wij hadden in de zaak al een beeldscherm staan die de actuele promotiefilm van Hästens en de reclamespots van televisie afspeelde via een DVD-speler. In de praktijk blijkt het vervolgens erg moeilijk om op tijd het juiste videomateriaal op een ‘eigen’ DVD te krijgen, laat staan als je de video wilt afwisselen met afbeeldingen van eigen showmodellen ten behoeve van de verkoop. Netix heeft een zeer overzichtelijk vertrekpunt waarbij ik zelf de zeggenschap houd over mijn instore tv-kanaal.

Samen met de medewerkers van Netix hebben we een basis speellijst opgesteld. Zij hebben aangegeven hoe ik de juiste bestanden van ons reclameburo kan opvragen. Het is mogelijk dat ons reclameburo met een eigen wachtwoord delen van de inhoud verandert. Ik heb het gevoel dat ik de regie zelf in handen houd. Wanneer daar behoefte aan is, kan ik de mensen van Netix inschakelen voor eventuele ondersteuning bij het maken van content. Via exploitatiepartners van Netix kan ik mijn advertenties plaatsen op de plekken waar mijn doelgroep zich bevindt.”



Case Hästens: www.netix.nl

Hästens



since 1852

Feiten en cijfers:

“99% van alle 12 jarigen beschikken over een mobiele telefoon met multimedia en SMS opties. “

Nederland:

- tientallen televisie- en radiozenders,
- meer dan 2,1 miljoen Nederlandse websites,
- ruim 5000 digitale en papieren tijdschriften,
- 38 kranten,
- 171 bioscopen,
- honderden alternatieve out-of-home opties
- 48.000 bushokjes,
- 25.000 narrowcasting-schermen operationeel

Krachtige InStore Media:

- Veel info, weinig reclame
- Bewegende beelden
- Korte feiten
- Positionering
- Combinatie printmedia
- Aktuele content
- Vraag content van leveranciers
- Maak het interactief
- Afwisseling en entertainen
- Subtiel gebruik van geluid

Komende InStore ontwikkelingen:

- Interactieve TV
- 3D Beeldschermen
- Holografische projectie
- Flexibele schermen
- Mobiele oplossingen
- Meer contentleveranciers
- Integratie webdiensten
- Bluecasting
- Integratie RF-ID
- MMS uitwisseling

www.netix.nl

Leverancier, Producer & Regie-assistent

Sitesurvey en projectvoorbereiding

Bij Netix bent u eigenaar en dus ook eindregisseur van uw eigen lokale interactieve TV-kanaal. Netix zorgt via haar sitesurvey voor een goede analyse op locatie ten behoeve van de infrastructuur en bevestiging- en afwerkingmogelijkheden. Dit eventueel in overleg met uw huisstijlleverancier of technisch installateur. Alle voorbereiding wordt schriftelijk vastgelegd en projectmatig uitgevoerd.

Actuele speellijsten

Of u nu zelf regisseur bent, dit via derden laat uitvoeren of bij Netix in handen geeft, in alle gevallen zullen er speellijsten moeten worden samengesteld. De dagelijkse vertoning op uw beeldscherm kan per scherm tot op de minuut worden bepaald. Elk scherm speelt minimaal één basis speellijst. Deze kunt u op kalender- en tijdbasis laten overspelen door nieuwe speellijsten. U kunt direct op acties en thema's inspelen. U verandert uw speellijsten eenvoudig via een PC met internetaansluiting.

Training en begeleiding

De Netix software is uiterst eenvoudig te bedienen. Onze training richt zich daarom voornamelijk op de vraag die in het voortraject naar voren komt: "In hoeverre wilt u en kunt u zelf content voor uw tv-kanaal produceren?". Netix kan u in elke vorm helpen en heeft desgewenst eigen creatieve toeleveranciers. Ook kan Netix u helpen zelf eenvoudige creatieve vaardigheden te leren. Zo geven wij cursussen in Photoshop, Final Cut Pro en Adobe After Effects.

Adverteren & exploitatiepartners

Netix wordt in diverse businessmodellen toegepast. U heeft een eigen TV-kanaal of u bent benaderd door exploitatiepartners. Deze partners plaatsen eigen schermen en/of zuilen en exploiteren advertenties op deze schermen. Wordt u benaderd door een exploitant? Bel ons gerust voor vragen.

Regie-assistentie

Door de klant als regisseur te beschouwen kan Netix de actieve rol van regie-assistent vervullen. Op contractbasis zullen wij samen met onze klant een verantwoorde speellijst met eigen content en adverteerders samenstellen.

Creatie & Presentatie

Model: Netix F100

Netix basis presentatiezuil met eenvoudig vervangbare bedrukking op voor- en achterkant. Netix laat de voor- en achterkant maken door eigen creative partners. Ook uw eigen huisstijl leverancier kan een ontwerp aandragen. (ca. 1m x 2,4m).

De zuil heeft diverse scherm uitsnedes en kan in breedte verschillen. Afgebeeld is de basisuitvoering met een 26" LCD-scherm.



Logo gebruik

In deze brochure is, met instemming, veelvuldig gebruik gemaakt van concept, ontwerp en referenties van Hästens en Podium Twente. Kijk voor meer referenties en pilots van Netix op www.netix.nl.



Model: Netix F201

De Netix F201 is uitgebreid met een kiosk optie aan de 'achterzijde'. Een 19 inch computermonitor gekoppeld aan een intern verwerkte kioskcomputer.

Meer, meer, meer,...

Wij laten onze presentatiezuilen zelf fabriceren en kunnen daarom concurrerend zijn met 'kant en klare' zuilen. Bijna wekelijks volgen er modificaties en nieuwe varianten zoals wandzuilen, plafondzuilen en zuilen voor buiten.

Vraagt u onze productsheets of kijk op www.netix.nl voor meer zuilen en ideeën.



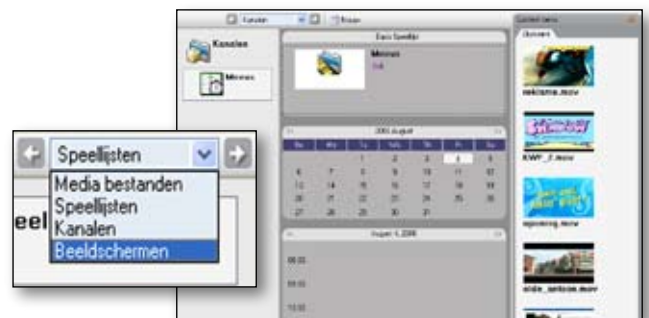
Digitale flexibiliteit

klein, snel, altijd en overal

Netix players



Netix players zijn klein en compact en bestand tegen warme en vochtige omstandigheden. Zij kunnen moeiteloos achter een beeldscherm of systeemplafond worden weggewerkt. Onze players zijn zorgvuldig door Netix samengesteld en worden in Taiwan gefabriceerd. De definitieve assemblage en installatie gebeuren in Nederland. De player is modulair opgebouwd en kan desgewenst worden uitgevoerd met BNC connectoren voor video-overlay en PCMCIA cardslot voor SMS- en netwerktoepassingen.



Internet verbinding

Geen enkele player kan beheerd worden zonder internetconnectie met het klantenaccount op de centrale contentserver. Dit account wordt afgerekend via het maandelijkse supportcontract. Voor de werking van Netix geldt dat de redacteur alle inhoud verstuurt naar de contentserver. Op de contentserver geeft de redacteur aan dat een speellijst bij een player hoort. Indien de redacteur 'akkoord' op zijn speellijst geeft, meldt de content server zich bij de player en wordt de gewenste inhoud uitgewisseld. Na uitwisseling kan de player van het internet worden ontkoppeld en als 'stand alone' worden gebruikt. Dat is vooral van toepassing bij beurs-situaties en andere mobiele toepassing. Waar nodig kunnen onze players ook met UMTS, t.b.v. een draadloze internetverbinding, worden uitgerust.

Culturele keuzes

op een presenteerblaadje

Perfect medium

Netix InStore media biedt Podium Twente een perfect medium om potentiële bezoekers te informeren over ons programma. Binnen de unieke sfeer van onze locaties worden bezoekers op een moderne wijze door bewegend beeld en geluid uitgedaagd.

Multifunctioneel

“Samen met Netix hebben wij wijzigingen aangebracht op de standaard presentatiezuil van Netix. Resultaat is een verplaatsbare presentatiezuil met aan de achterzijde de interactieve kiosk waar bezoekers direct een voorstelling kunnen reserveren. De voorzijde van de presentatiezuil biedt een interactieve functie waarmee bezoekers via een SMS code meer informatie van een artiest of programma kunnen opvragen.” Aan de buitenmuur, bij de entree, is een extra scherm opgehangen. Passanten van de locatie Twentse Schouwburg, die het centrum van Enschede ligt, zie je automatisch naar de bewegende beelden kijken. Dit heeft een overduidelijke aantrekkingskracht.”



Exploitatie van de zuilen

“De presentatiezuilen zijn mogelijk gemaakt door sponsors. Wij benadrukken onze eis om maximaal 20% van onze speellijst te vullen met adverteerders. Wij willen voorkomen dat de bezoekers de presentatiezuilen zien als advertentiemedium. Het zal de uitstraling moeten houden van een exclusief informatiepunt.”



Creative programmering

“Wij maken dankbaar gebruik van de creatieve ontwerpen van onze collega's Siepy Mellema en Marion Nijhuis. Netix heeft haar kennis benut om twee dimensionale beelden om te zetten in een bewegende en creatieve programmering. Bij onderbezetting kunnen wij vrijwel direct terugvallen op de extra capaciteit van Netix.”
“Marion Nijhuis heeft een cursus Adobe After Effects gevolgd om vanuit Podium Twente zelf creatieve animaties te fabriceren.”



www.podiumtwente.nl
www.netix.nl/podiumtwente

SMS & Profielen



SMS: Profielgebonden afstandsbediening

In Nederland hebben 99% van alle 12-jarigen een eigen mobiele telefoon. De doelgroep die minder SMS-berichten verstuurt neemt pas af vanaf 45-jarige leeftijd. Hoewel Netix de mogelijkheid ondersteunt om bekende bedieningspanelen aan het systeem te koppelen, zoals raambediening en touchscreen, blijkt een mobiele telefoon de ultieme afstandsbediening.

Met de mobiele telefoon zijn diverse vormen van interactie via het beeldscherm mogelijk.

Vanaf onze player met basis narrowcastingsoftware zijn alle overige (branche) softwarepakketten uitgerust met interactiviteit via de mobiele telefoon.

De basiswerking is dat aan de hand van het versturen van een code naar een mobiel nummer, bijvoorbeeld het versturen van het getal '20' naar GSM nummer, een presentatie of film gestart kan worden. Binnen luttele seconden krijgt u de film of presentatie, gerelateerd aan het getal 20, te zien op het scherm waar u naar kijkt. Bekijk u de vormen van interactie bij de uitleg van onze branchespecifieke producten op de bladzijde hiernaast.

Management informatie

Bij SMS bediening door de doelgroep ontvangt u in alle gevallen het mobiele nummer van deze doelgroep. Binnen het kader van de wet zijn er vele mogelijkheden om nuttige management informatie te ontlenuen aan het navigatiegedrag van de doelgroep. Aansluitend is het mogelijk om de contenserver of de player de doelgroep een SMS bericht te sturen. Hierin kan hij bijvoorbeeld worden aangemoedigd om een verkregen unieke code in te vullen op een gekoppelde website. Het profiel van de doelgroep wordt hiermee verder opgebouwd.

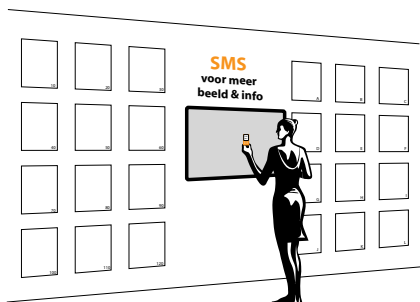
Één op één marketing

Bij SMS bediening door de doelgroep ontvangt u in alle gevallen het mobiele nummer van deze doelgroep. Binnen het kader van de wet zijn er vele mogelijkheden om nuttige management informatie te ontlenuen aan het navigatiegedrag van de doelgroep. Aansluitend is het mogelijk dat de contenserver of de player de doelgroep een SMS bericht verstuurt. Hierin kan hij bijvoorbeeld worden aangemoedigd om een verkregen unieke code in te vullen op een gekoppelde website. Het profiel van de doelgroep wordt hiermee verder opgebouwd. De lichte drempel die de doelgroep moet nemen om een SMS bericht te versturen geeft aan dat de juiste doelgroep serieus heeft gereageerd. Door koppeling met het internet verkrijgt u op een transparante manier de overige gegevens van uw doelgroep. Vanaf hier kunt u zowel via internet, de mobiele telefoon of gewoon via printmedia uw marketingcampagne verder opbouwen.

Misverstand!!

Het is een groot misverstand dat SMS altijd met hoge kosten of betaalde SMS gepaard gaat. Het is eveneens mogelijk SMS bundels vooraf in te kopen. Ook kan de doelgroep via conventionele SMS berichten versturen welke simpelweg via de eigen SMS-bundel verekend worden.

| Mobiele nummer | I-code | Content |
|----------------|--------|-----------------------|
| 06 20741109 | 20 | productie_film.mov |
| 06 53591081 | 302 | reclame_hastens20.mov |
| 06 22806255 | 12 | arie_en_silvester.mov |
| 06 53621412 | 12 | arie_en_silvester.mov |
| 06 51888841 | 150 | my_fair_lady.mov |
| 06 25884152 | 149 | cats.mov |



Interactie & Branches



Branche specifieke software



Makelaar

Een passant ziet de huizen die de makelaar aanbiedt op een traditionele manier. De huizen zijn voorzien van een (object)nummer. De passant kan dit nummer per SMS versturen en krijgt een uitgebreide film of foto-animatie te zien op het beeldscherm.



Fashion

Basis narrowcasting biedt reeds vele voordelen binnen de mode industrie. Via interactieve mogelijkheden kun je virtueel voorbeeld setjes opvragen, nieuwe collecties bekijken of bijvoorbeeld modellen laten showen in 'jou' nieuwe setje.



Auto Showroom

Het aanbieden van occasions, promotiefilms, kleuren interieurkeuzes, etc. De dealer of de importeur kunnen allerlei promotionele acties op afstand op het scherm tonen. De klant kan per SMS (of andere bediening) interactieve keuzes maken.



Ontvangst bulletin

Klanten worden welkom geheten met hun eigen logo. Vanaf de receptie of centrale bali kunnen afspraken of mededelingen worden ingevoerd. Deze module is uiterst eenvoudig te bedienen. Afspraken kunnen ruim van te voren worden ingevoerd.



Uitzendbureau

Eenvoudige de vacature tonen of de nieuwe werkplek in beeld brengen. De werkzoekende kan interactief bladeren in het aanbod. Bediening via SMS maakt het mogelijk dat het uitzendbureau een interesse profiel opbouwt en daar een voordeel uit haalt.



Financieel

Assurantie kantoren bieden via Netix basis hun producten aan. Interactief kan meer informatie worden opgevraagd. Via maatwerk koppelingen kunnen ook getallen en variabelen via de mobiele telefoon worden doorgegeven.



Reizen

Niets werkt aantrekkelijker dan de vakantiebestemming in bewegend beeld en geluid met volop sfeerelementen op afroep weer te geven. De profielgebonden mobiele telefoon biedt talrijke marketing opties en management informatie.



Onderwijs

Actuele lesrooster en lerarenwijzigingen, prikboards, etc. Interactieve narrowcasting leent zich bij uitstek als interactief informatiebord. Denk aan positionering in een school aula of kantine. Koppeling met de schoolwebsite is een gangbaar gevolg.



Nieuw

Onze intensieve gesprekken met onze klanten zetten ons dagelijks weer opnieuw achter de teken-tafel. Vraagt u de nieuwste productsheets aan uw leverancier. Nieuw branchespecifieke producten presenteren zich in een hoge frequentie.

X

Maatwerk

Koppeling met het aanwezige backoffice is een veel voorkomende toepassing. Het doel is dat actualiteit slechts éénmaal op een door de klant gekozen locatie ingevoerd hoeft te worden. Netix realiseert deze koppelingen projectmatig in overleg met de klant.

Continuïteit & Support

Bij instore media is continuïteit van cruciaal belang. Een beeldscherm dat 'op zwart' gaat is funest. Afgezien van onze continuïteitsondersteuning op hard- en software is het ook van belang dat software functionaliteiten en de ondersteuning hierop blijven groeien. Redacteuren moeten een sparringpartner hebben voor vragen met betrekking tot content-productie en plaatsing. De eindgebruiker wil zich richten op haar corebusiness.

Sitesurvey vooraf

Er wordt bijna altijd te eenvoudig gedacht over een correcte, goed uitziende en goed werkende installatie en afwerking op locatie. Netix zal daarom altijd, zelf of via daarvoor geschikte partners, een sitesurvey vooraf verlangen. Storingen in (draadloze) netwerken, beveiliging, voorkoming van vandalisme, bevestigingsmogelijkheden, infrastructuur, etc. Het zijn vaak goed en voordelig te verhelpen problemen als ze vooraf vastgesteld worden. Een goede voorbereiding is ook hier het halve werk!

Netix supportcontract

Ons supportcontract verzekert u van optimale continuïteit en ontzorgt;

- All-in contract met één aanspreekpunt, recht op helpdesk en recht op vervangende apparatuur.
- Inclusief hosting en dataverkeer van uw eigen content (afhankelijk van overeengekomen volume).
- Vervanging door Netix, mits door ons geleverd en in opdracht door ons geïnstalleerd en werkend opgeleverd.
- Preventief onderhoud en systeembeheer op players, servers, software, zuilen en schermen.
- Support is inclusief voorrijkosten, werktijd op locatie en op onze vestigingen en vervanging van apparatuur door gelijkwaardige apparaten.

Contract voor regie-assistentie & content productie

Vraag naar onze mogelijkheden op maat met betrekking tot een regieassistentie contract waarbij Netix u regelmatig begeleidt in de aansturing van de programmering en contentleveranciers. Ook adviezen over vragen van en naar exploitanten zit hier bij inbegrepen.

Creatieve cursussen

Netix beseft als geen ander dat haar afnemers de regie graag zelf in handen houden. Daarom stellen wij ons kennisnetwerk en onze eigen instructeurs ter beschikking voor educatie richting Netix gebruikers. Zo wordt er veelvuldig gebruik gemaakt van onze Adobe Photoshop, Adobe After Effects en Final Cut Pro.





Bijou Brigitte

